

アムステルダム日本人学校 学校案内 《2020年度》

1. 本校の教育目的 本校はオランダに在住する児童・生徒に対して、日本の学校教育関係法令の趣旨に準じて、心身の発達に応じた普通教育を行うことを目的とする。

2. 本校の特色 本校は、日本の文部科学省の基準に基づいて編成された教育課程によって教育し、一人一人の可能性を伸ばし、明るい未来を創り出す国際人としての基礎を培い、オランダに生きる規律ある児童・生徒を育成することを目標とする学校である。

3. 学校の所在地と施設

(1) 所在地

The Japanese School of Amsterdam
Karel Klinkenbergstraat 137, 1061AL Amsterdam
Tel. (020) 611 81 36

ホームページ: <http://www.jsa.nl> E-mail[事務局]: business@jsa.nl

(2) 施設

[校舎]

普通教室 : 10
特別教室等 : 理科室・音楽室・図工室・家庭科室・図書室
体育館兼講堂・体育倉庫・コンピュータ室・学習室
多目的室・オランダ語室・英会話室
管理室等 : 校長室・職員室・事務室・会議室・保健室・機械室
放送室・印刷室・給湯室・更衣室・視聴覚室
資料室・応接室

[校庭]

運動場・遊具・砂場・栽培施設等

4. 時程および授業科目

(1) 時程

週5日制 月・火・水・木・金 8:35～15:35 (15:45下校)

(2) 授業科目

	学習指導要領に基づく教科	本校独自の教科
小学部	国語・社会・算数・理科・生活・音楽・図工・家庭・体育 道徳・総合的な学習の時間・特別活動・外国語活動	オランダ語 英会話
中学部	国語・社会・数学・理科・音楽・美術・保健体育・英語 技術家庭・道徳・総合的な学習の時間・特別活動	英会話

5. 学年・学期

学年は4月1日に始まり、翌年3月31日に終わる。
学期の区分は三学期制になっている。

第一学期 4月 1日 ～ 7月31日

第二学期 8月 1日 ～ 12月31日

第三学期 1月 1日 ～ 3月31日

6. 運営主体

「財団法人アムステルダム日本人学校」理事会

7. 長期休暇・その他の休日

夏季休業 7月下旬 ～ 8月中旬 4週間

秋季休業 10月上旬 1週間

冬季休業 12月下旬 ～ 1月上旬 2週間

春季休業 3月中旬 ～ 4月上旬 3週間

オランダの祝祭日・復活祭の金曜日・昇天祭の翌日・解放記念日

8. 必要経費

(1) 入学金	€ 3 0 0,-		
(2) 授業料		(3) 施設設備費	
第一学期	€ 1 4 8 0,-	第一学期	€ 1 2 0,-
第二学期	€ 1 8 5 0,-	第二学期	€ 1 5 0,-
第三学期	<u>€ 1 1 1 0,-</u>	第三学期	<u>€ 9 0,-</u>
年間	€ 4 4 4 0,-	年間	€ 3 6 0,-

(4) 校舎協力金 新築・増築のご寄付をいただいていない先につきましては、一人あたり € 4 5 0,- または € 9 0 0,- の協力金、または貴社としての協力寄付金をお願いしています。詳細は「寄付のお願い書」をご参照ください。

※一度お支払いになった納入金は、返却致しません。学期途中での退学・転出の場合はご相談ください。

9. 通学方法

- ◇ 徒歩、自家用車等の通学
- ◇ 市バス等を利用する通学
- ◇ スクールバスを利用する通学

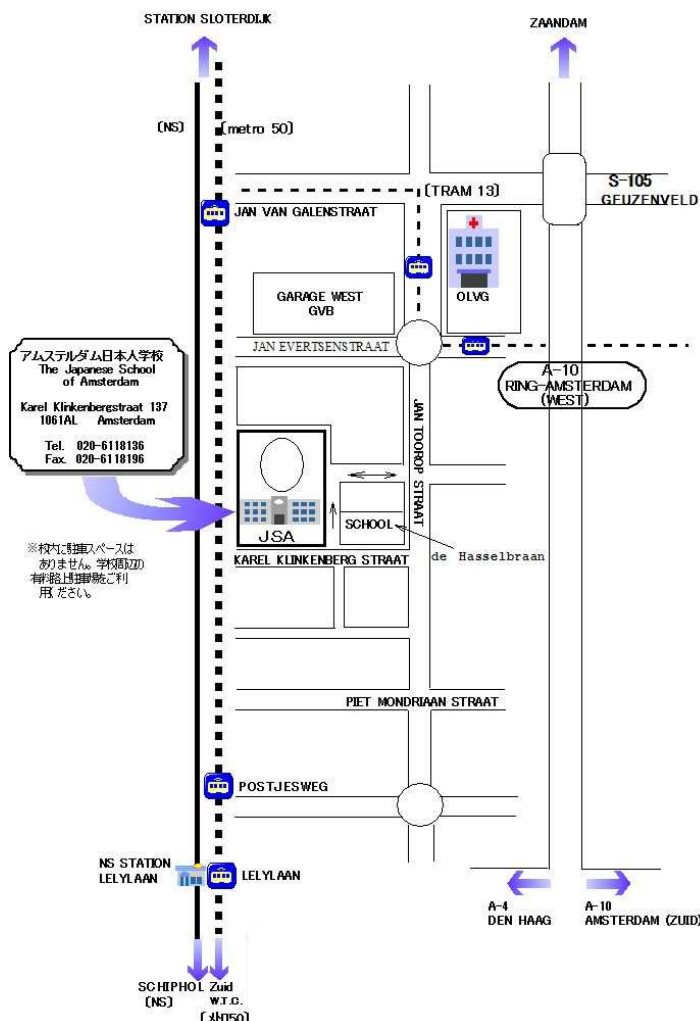
* スクールバス利用の手引を入学時にお渡しします。

[参考] スクールバス利用に伴う必要経費	第一学期	€ 6 0 0,-
	第二学期	€ 7 5 0,-
	第三学期	<u>€ 4 5 0,-</u>
	年間	€ 1 8 0 0,-

※ スクールバス代に関しては、2020年度に改定することもありますので、ご了承ください。

※ 個人賠償責任保険 (Liability Insurance) 児童・生徒が不注意により他の児童生徒を傷つけたり施設や物を破損した場合には、原則として保護者にその補償や賠償をお願いします。万一の場合に備え、個人賠償責任保険に加入する事をお勧めします。

【学校略図】



◎Amstelveen 方面より

トラム 5 番またはバス 55 番に乗り、Station Zuid (W.T.C.)でメロ 50 番/51 番の Isolatorweg 行きに乗り換え、Postjesweg で下車し徒歩 10 分。

◎NS Lelylaan 駅より

徒歩で 20 分。公共交通機関をご利用の場合は、メロ 50 番/51 番に乗り、次の駅 Postjesweg で下車し徒歩 10 分。

◎Amsterdam 中央駅方面より

トラム 13 番に乗り、Jan Voermanstraat、または Jan Tooropstraat で下車し徒歩 5 分。



※校内に無料バスは
ありません。学校周辺の
有償バスは詳細を
ご確認ください。

Amsterdam Japanese School
The Japanese School
of Amsterdam
Karel Klinkenbergstraat 137
1061 AL Amsterdam
Tel. 020-6118136
Fax. 020-6118196